

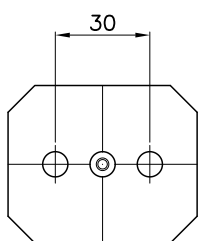
MICROSISTEMA A CANALE CALDO

Il microsistema a canale caldo e' idoneo per le micro presse. Nonostante le sue ridotte dimensioni, le lavorazioni interne e le tecnologie applicate sono comparabili a quelle delle camere calde comuni. Può essere fornito anche con sistema Hot Half, studiato appositamente per essere alloggiato nell'originale concetto dei piani macchina Babyplast.

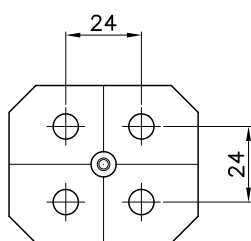
- Sistemi per microsistemi sia a singola cavita' che multicavita';
- Puntali termoconduttivi e microiniettori con controllo di temperatura indipendente;
- Range grammatura stampabile da 0.05g a 15g;
- Polimeri sia a rapida che a lenta solidificazione;
- Applicabile anche su stampi convenzionali.

Le configurazioni STANDARD sono le seguenti :

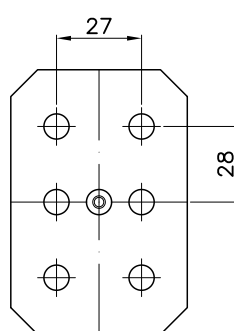
2 CAVITA'



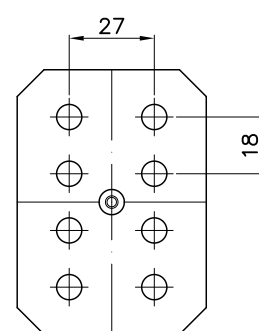
4 CAVITA'



6 CAVITA'



8 CAVITA'



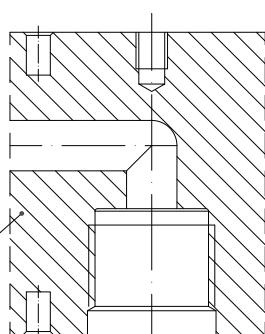
E' possibile eseguire configurazioni personalizzate (consultare Uff. Tecnico).

Di seguito un dettaglio del puntale termoconduttivo (PTT MICRO) e del microiniettore (2.FLX01..V), per la realizzazione della sede visionare pagina 5 del catalogo :

PTT MICRO

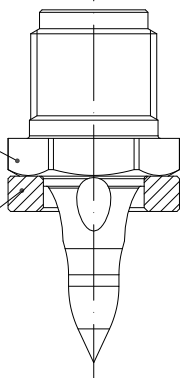
SCALA 2:1

CAMERA CALDA
Hot runner



PUNTALE TERMOCONDUTTIVO
Conductive thermal tip

ANELLO DI RITEGNO
Retaining ring



2.FLX01..V

SCALA 2:1

TERMOCOPPIA
Thermocouple

RESISTENZA A SPIRALE
Coil heater

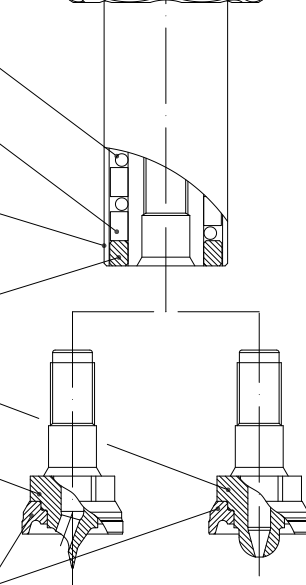
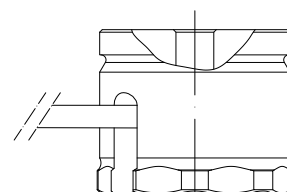
RICOPERTURA
Sheathing

ANELLO DI RITEGNO
Retaining ring

PUNTALE TIPO "F"
Type "F" tip

PUNTALE TIPO "V"
Type "V" tip

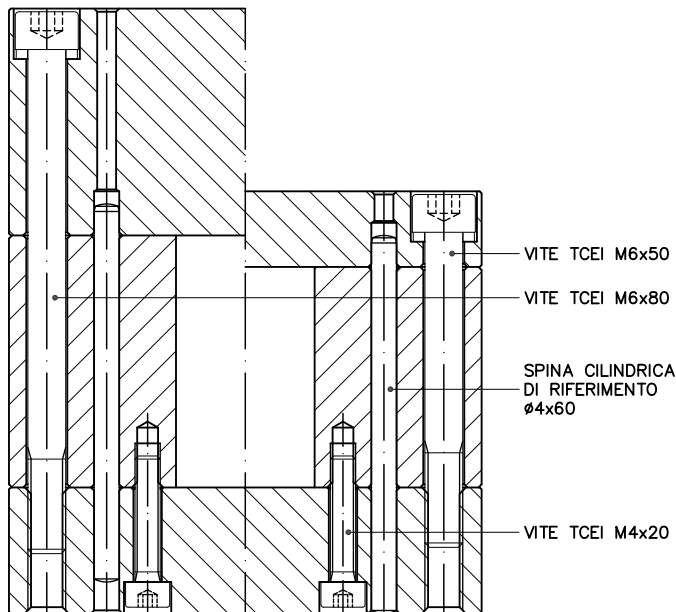
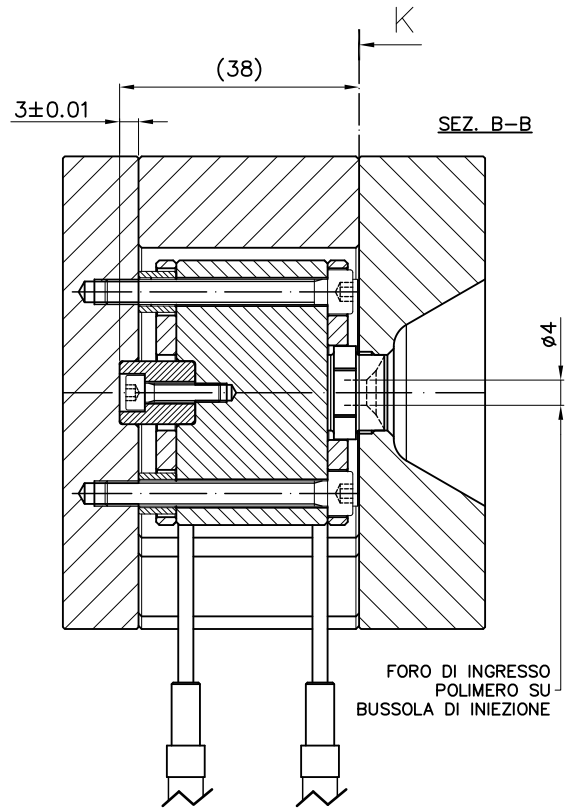
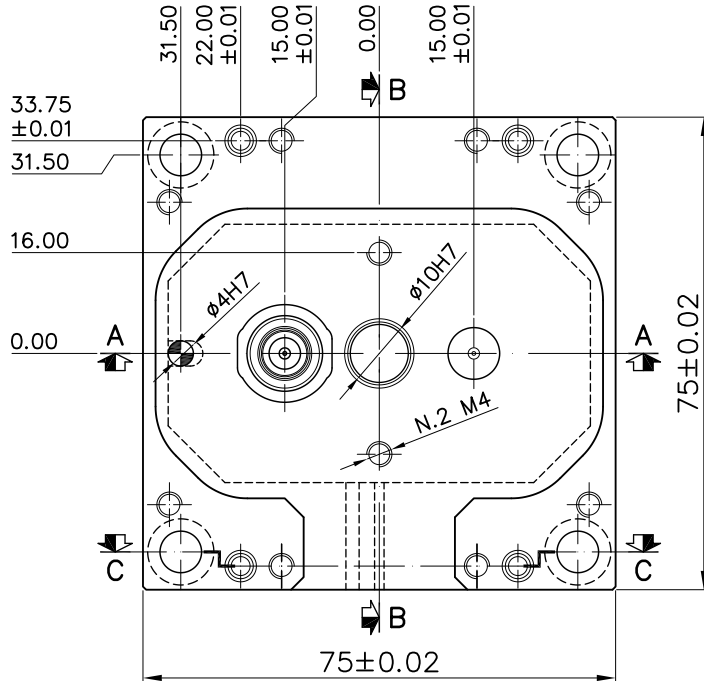
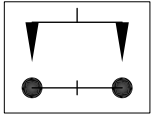
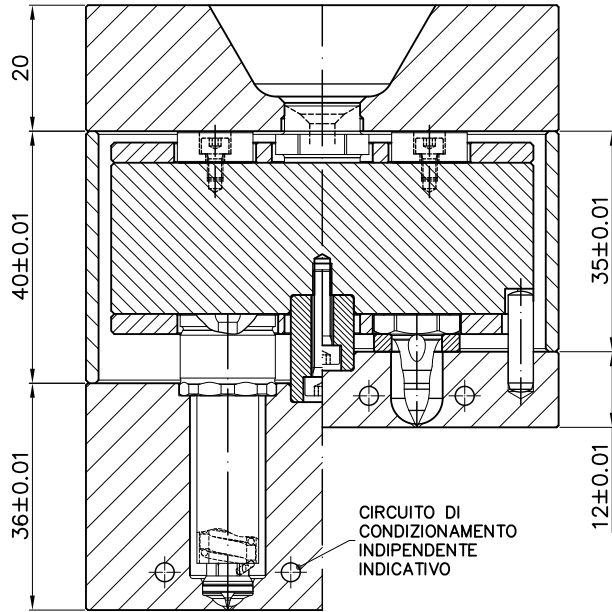
ANELLO IN TITANIO
Titanium seal



Rev. 00

MICROSISTEMA 2 DISCESE

SEZ. A-A



SEZ. C-C

VISTA DA K

N.B.: IL DISTRIBUTORE NON E' IN VISTA
IL TRATTEGGIO NE INDICA SOLO GLI INGOMBRI

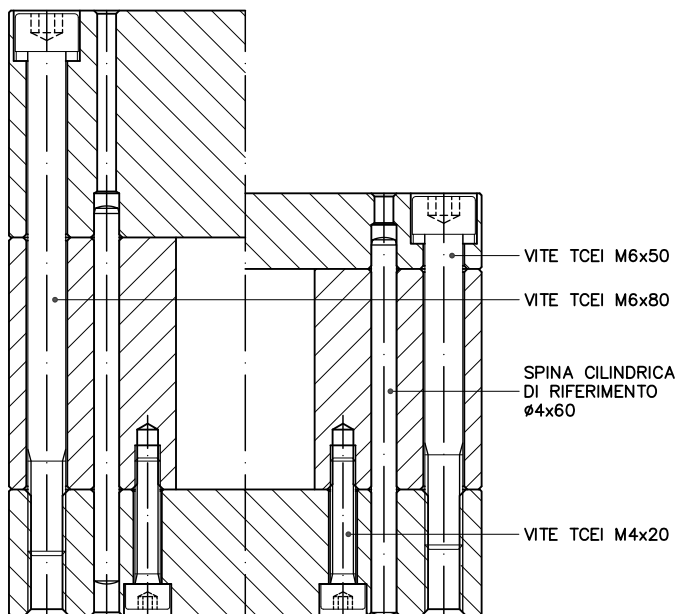
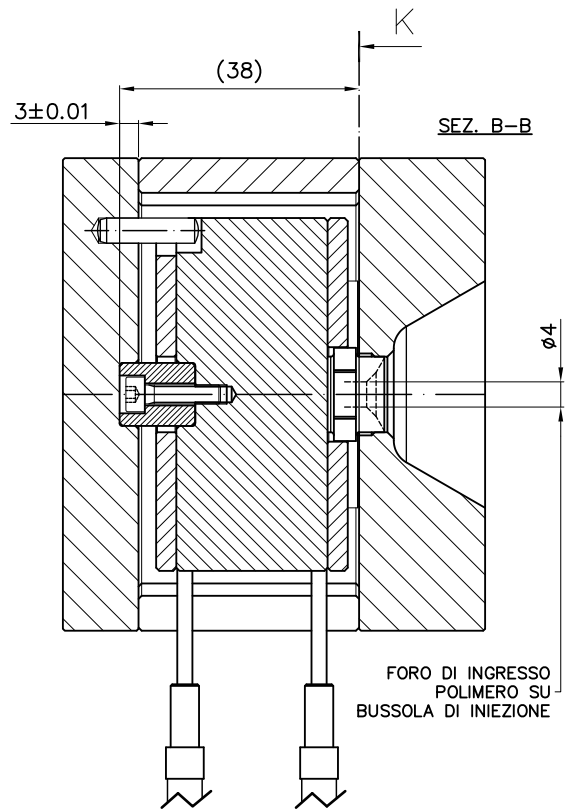
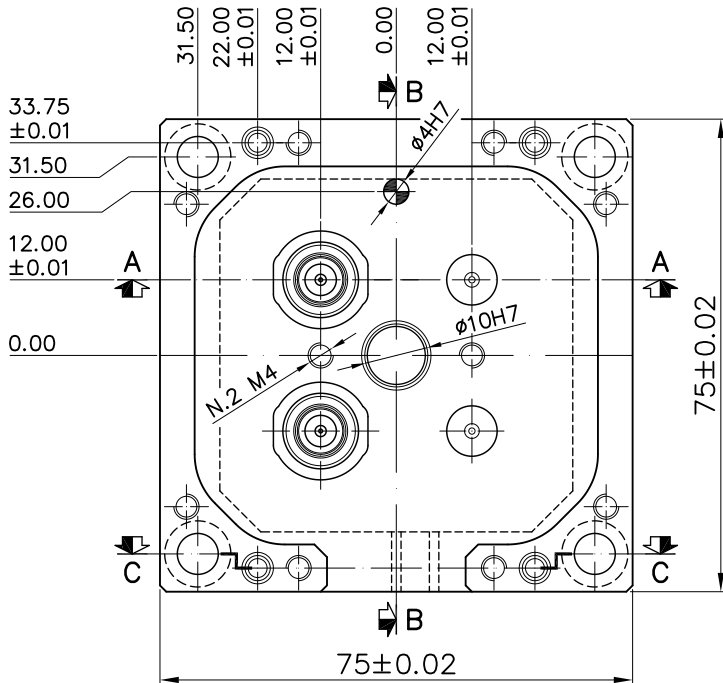
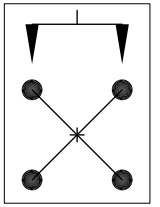
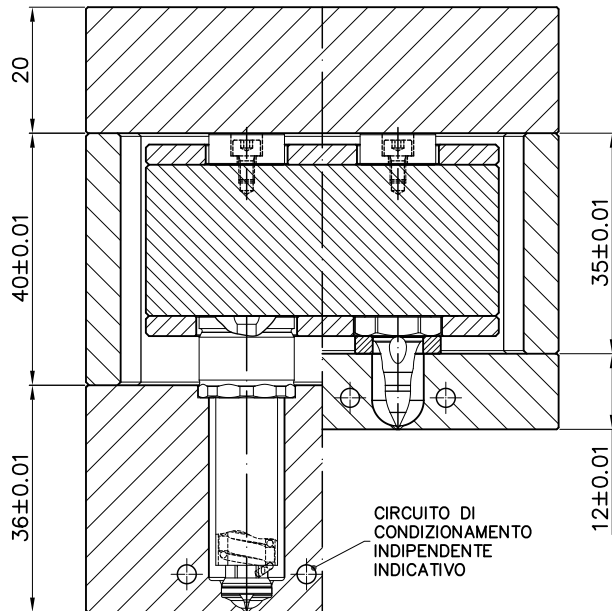


ATTENZIONE
VISTA DAL LATO UGELLO MACCHINA

Rev. 00

MICROSISTEMA 4 DISCESE

SEZ. A-A



SEZ. C-C

VISTA DA K

N.B.: IL DISTRIBUTORE NON E' IN VISTA
IL TRATTEGGIO NE INDICA SOLO GLI INGOMBRI



ATTENZIONE
VISTA DAL LATO UGELLO MACCHINA

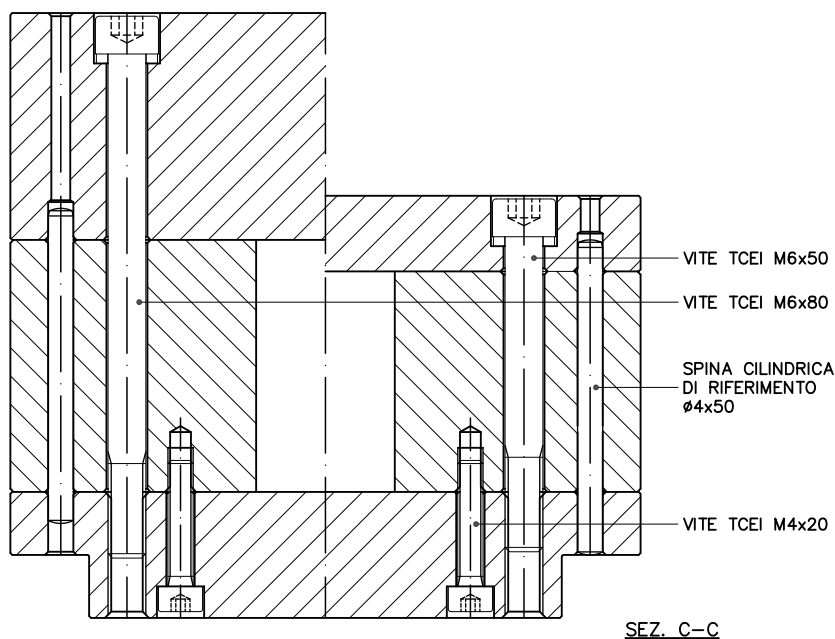
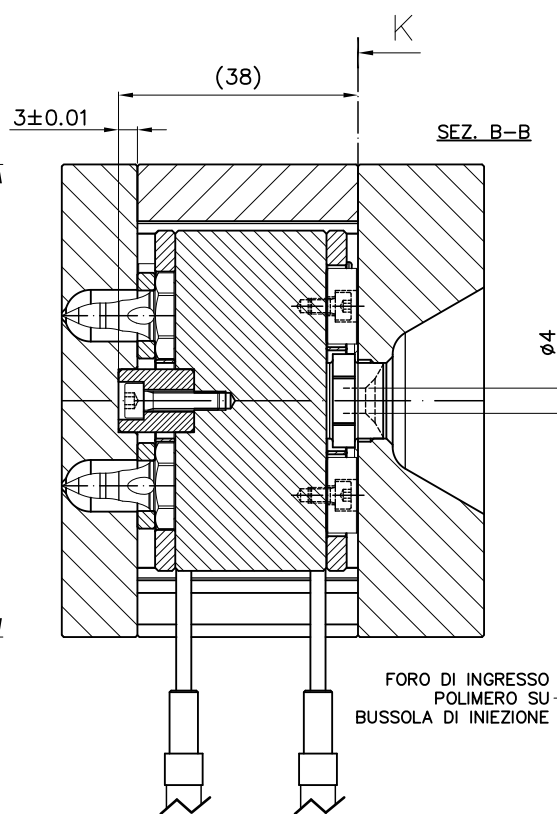
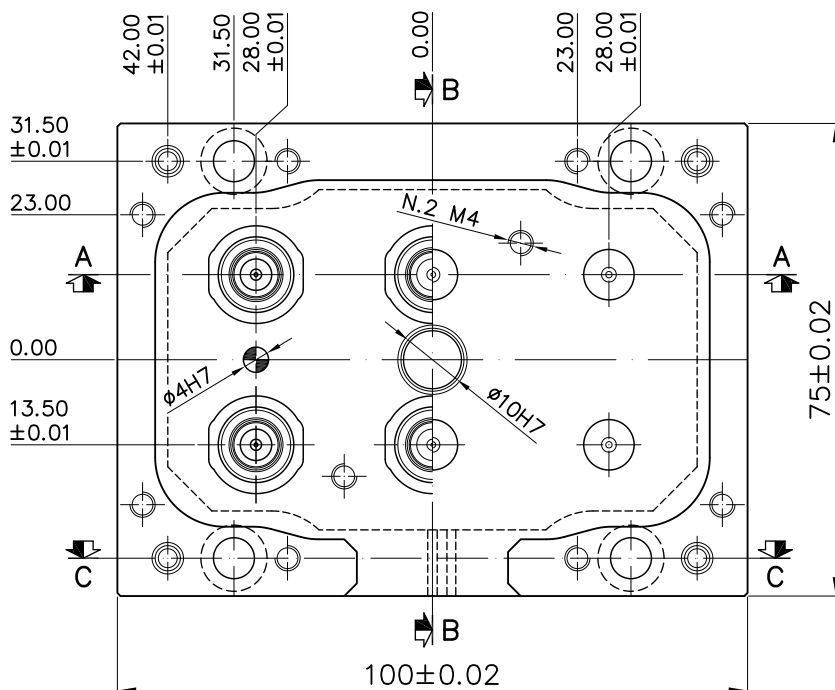
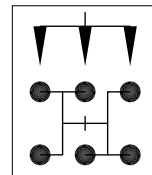
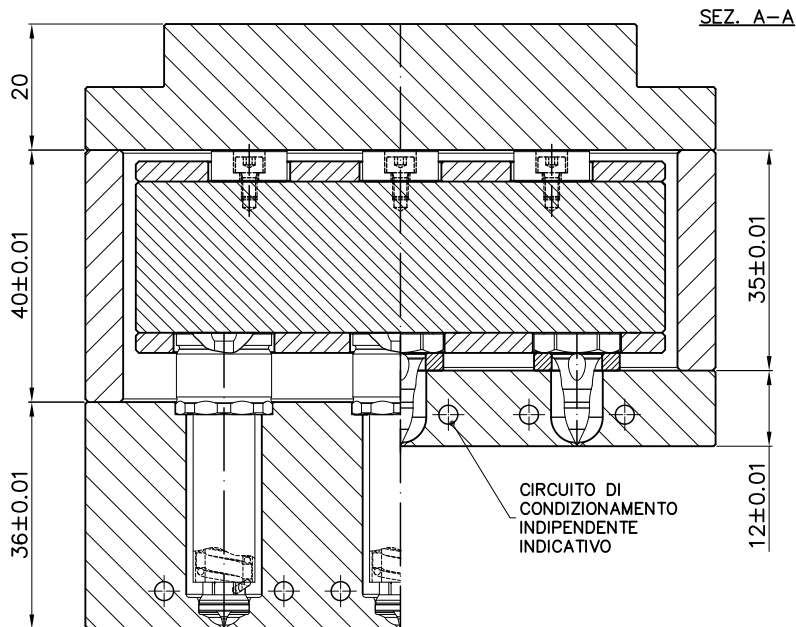
Rev. 00



Via Giuseppe di Vittorio, int. 5/5 - 50145 Firenze - Italia
Telefono +39 055 316053 r.a. - Fax +39 055 373940

www.asso.it
tecnico@asso.it - commerciale@asso.it

MICROSISTEMA 6 DISCESE



VISTA DA K

N.B.: IL DISTRIBUTORE NON E' IN VISTA
IL TRATTEGGIO NE INDICA SOLO GLI INGOMBRI



ATTENZIONE
VISTA DAL LATO UGELLO MACCHINA

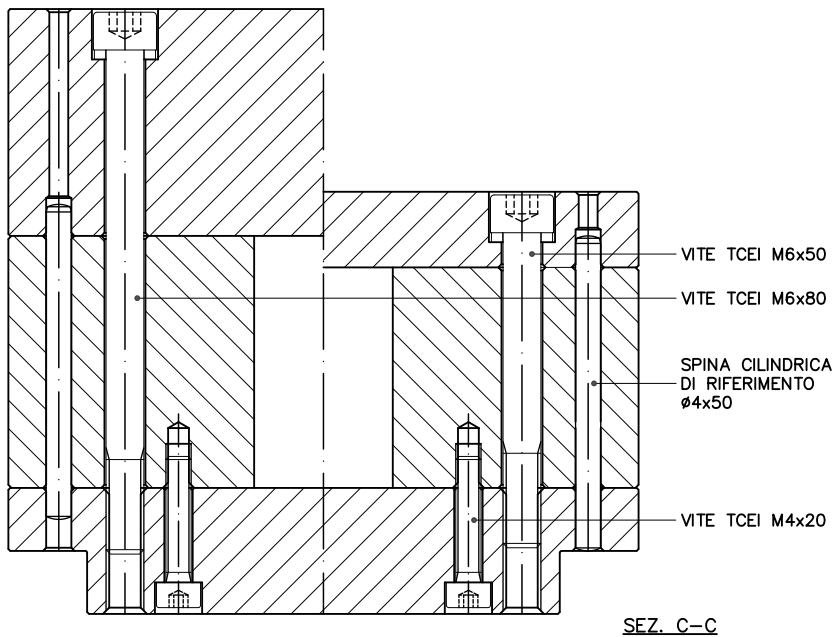
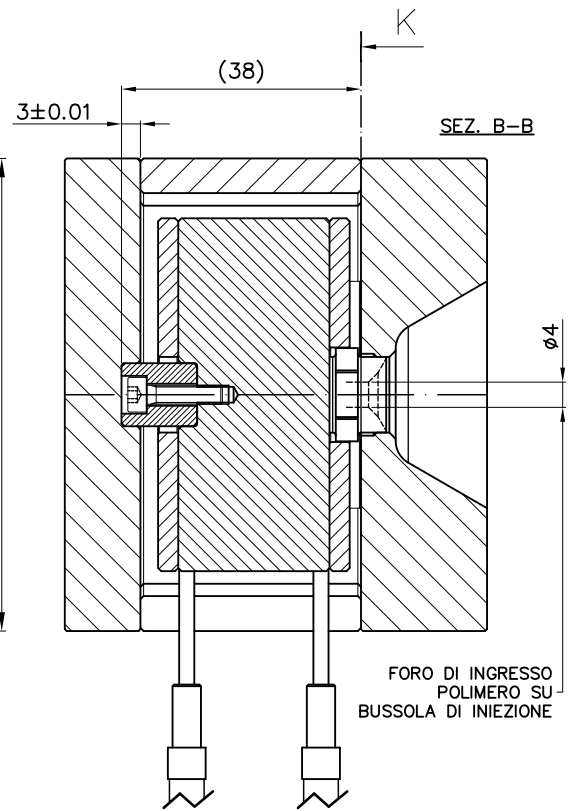
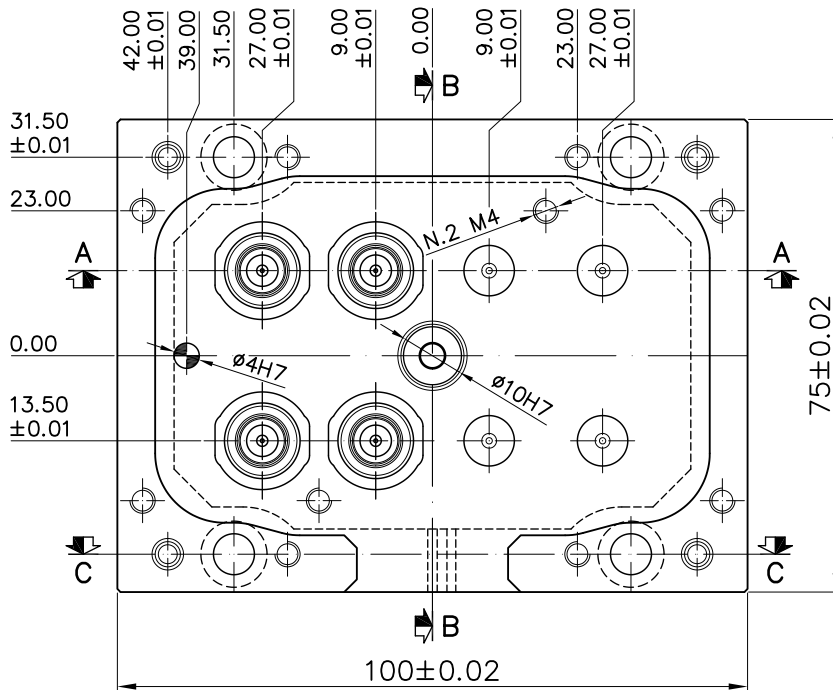
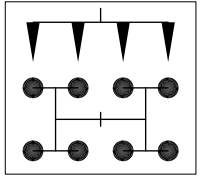
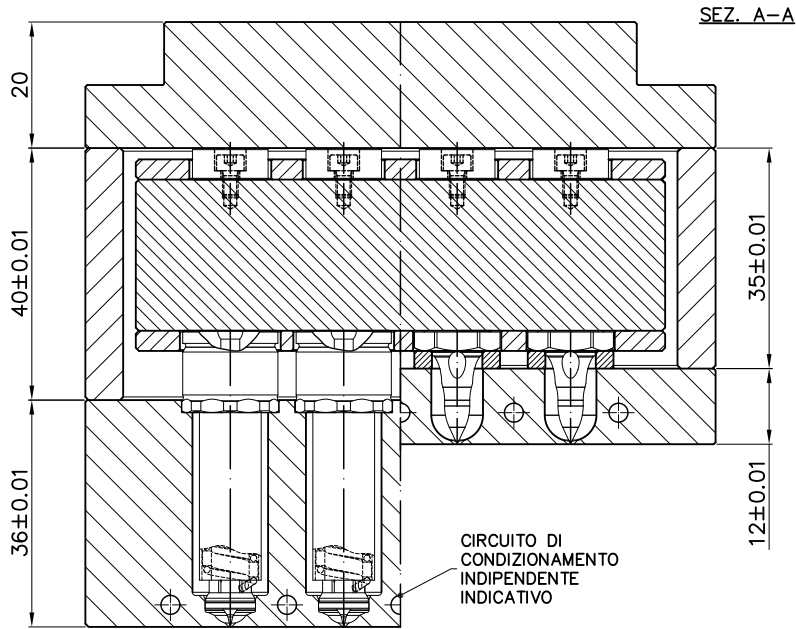
Rev. 00



Via Giuseppe di Vittorio, int. 5/5 - 50145 Firenze - Italia
Telefono +39 055 316053 r.a. - Fax +39 055 373940

www.asso.it
tecnico@asso.it - commerciale@asso.it

MICROSISTEMA 8 DISCESE



VISTA DA K

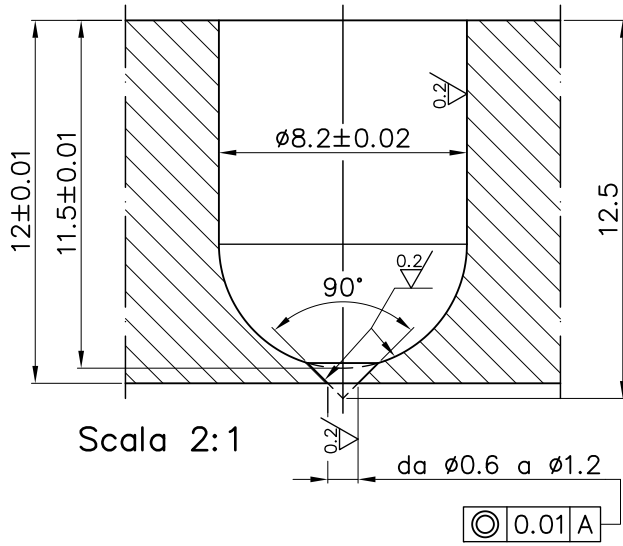
N.B.: IL DISTRIBUTORE NON E' IN VISTA
IL TRATTEGGIO NE INDICA SOLO GLI INGOMBRI



ATTENZIONE
VISTA DAL LATO UGELLO MACCHINA

Rev. 00

MICROSISTEMA A CANALE CALDO

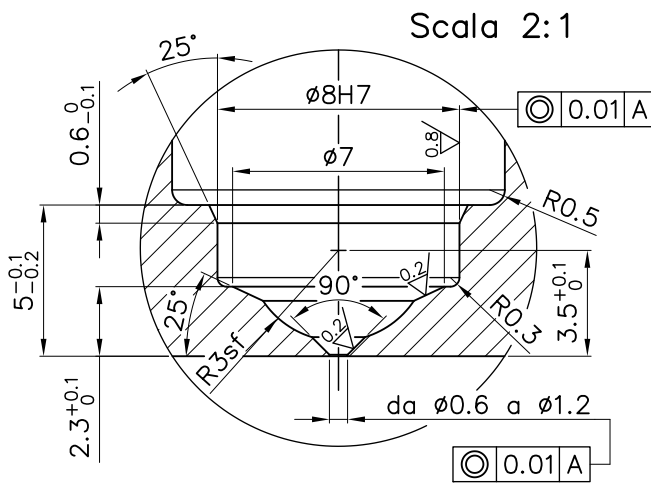
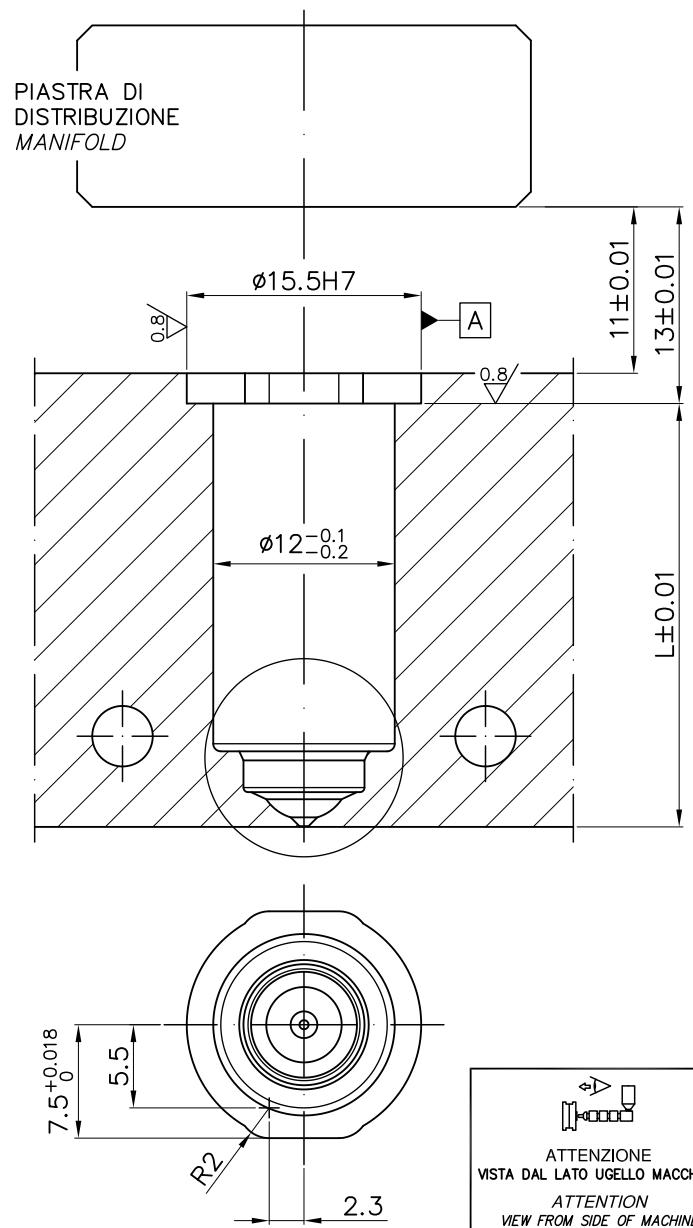


SEDE
PUNTALE
TERMOCONDUTTIVO
(PTT MICRO)

SEDE
MICRO INIETTORE
(2.FLX01..V)

CODICE INIETTORE	
Nozzle code	
L ± 0.01	
2FLX01036V	34
2FLX01046V	44

PER ULTERIORI LUNGHEZZE
CONSULTARE UFF. TECNICO ASSO



La spianatura sulla sede ha la funzione di fasare l'iniettore nella figura e per la smontabilità e sostituzione del puntale e della testina di centraggio.

The levelled off part on the seat has the function of realigning the nozzle (see figure above) following disassembly for substitution of nozzle tip and centering head.

Il valore del foro di iniezione è INDICATIVO e dipende dal ϕ del puntale iniettore adottato e da innumerevoli altri fattori. Per chiarimenti contattare il nostro Ufficio Tecnico.

The size of the injection hole is INDICATIVE and depends on ϕ of the nozzle tip utilized; and many others factors. For clarification contact our technical office.

Rev.00