



CARATTERISTICHE GENERALI

I UGL (RFU) sono una famiglia di riscaldatori per ugello, concepita per unire i benefici della costruzione ermetica, tipica per riscaldatori RF1, agli elevati valori di potenza specifica (5 W/cm^2) assicurati, finora, solo dai riscaldatori non ermetici RF2.

Essi sono particolarmente adatti nelle applicazioni in cui non esistono limiti specifici di ingombro o quando si sia in presenza di azioni corrosive da parte della materia plastica.

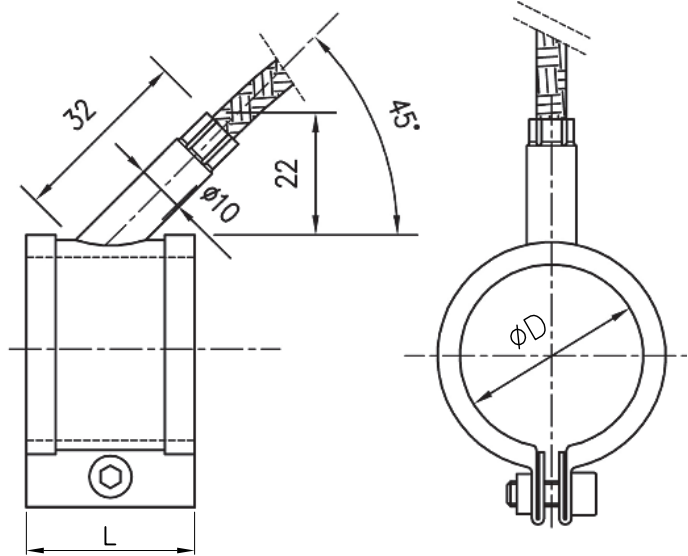
La loro esecuzione costruttiva ci consente di assicurarne la tenuta nel caso di fuoriuscita di materiale fuso dall'ugello.

APPLICAZIONI

Questi riscaldatori trovano impiego su tutte le macchine per la lavorazione delle materie plastiche con temperatura di esercizio non superiori a 350°C .

DATI TECNICI

1. Avvolgimento resistivo in Nichel/Cromo 80/20.
2. Isolamento elettrico in mica continua di alta purezza e bassissimo tenore di legante.
3. Involucro in acciaio inox AISI 304 in esecuzione ermetica rispetto alla penetrazione di materia plastica.
4. Alimentazione mediante cavo bipolare + terra realizzato con conduttori in nichel isolato teflon-vetro ed armatura esterna in acciaio (lunghezza 1000 mm, inclinazione 45°). Il cavo è saldato al circuito riscaldante. Una speciale calotta saldata sull'involucro incorpora le giunzioni tra cavo di alimentazione ed avvolgimento garantendo un ottimo ancoraggio del cavo.
5. Potenza specifica 5 W/cm^2 .
6. Temperatura di esercizio 350°C .
7. Serraggio mediante viti esagonali a testa cava (1 vite fino alla larghezza L di 35 mm, 2 viti da L 36 a L 60 mm).
8. Termocoppia incorporata (su richiesta).



POTENZA SPECIFICA 4 W/cm^2 – 230 V

$\varnothing D$ (mm)	L (mm)	Potenza (Watt)
25	30	120 *
30	25	120 *
30	30	140 *
30	35	165 *
30	40	185 *
35	25	135 *
35	30	165 *
35	35	190 *
35	40	220 *
35	45	235 *
40	25	155 *
40	30	190 *
40	35	220 *
40	40	250 *
40	45	280 *
42	25	165
42	30	200
42	35	230
42	40	265
45	25	175 *
45	30	210 *
45	35	250 *
45	40	280 *
45	45	320 *
45	50	350 *

$\varnothing D$ (mm)	L (mm)	Potenza (Watt)
50	25	195 *
50	30	235 *
50	35	275 *
50	40	315 *
50	50	390 *
55	25	215 *
55	30	260 *
55	35	300 *
55	40	345 *
55	50	430 *
60	25	235 *
60	30	280 *
60	35	330 *
60	40	375 *
60	50	470 *
60	60	565 *
65	25	255
65	30	305
65	35	355
65	40	405
65	50	510
65	60	610
70	25	270
70	30	330
70	35	385
70	40	440
70	50	550
70	60	660

$\varnothing D$ (mm)	L (mm)	Potenza (Watt)
75	25	295
75	30	355
75	35	410
75	40	470
75	50	590
75	60	705
80	25	310
80	30	375
80	35	440
80	40	500
80	50	630
80	60	750
85	25	330
85	30	400
85	35	465
85	40	530
85	50	665
85	60	800
90	25	350
90	30	420
90	35	490
90	40	565
90	50	705
90	60	845
95	25	370
95	30	445
95	35	520
95	40	595
95	50	745
95	60	895

$\varnothing D$ (mm)	L (mm)	Potenza (Watt)
100	25	390
100	30	470
100	35	550
100	40	630
100	50	785
100	60	940

MONTAGGIO

Installare verificando che la superficie interna del riscaldatore aderisca perfettamente all'ugello, stringendo opportunamente le viti a testa esagonale cava fornite in dotazione. Dopo un primo riscaldamento (circa 30 minuti) registrare nuovamente le viti per compensare le dilatazioni termiche.

DISPONIBILITA'

* Disponibili a magazzino.
Per tutte le altre misure su richiesta.