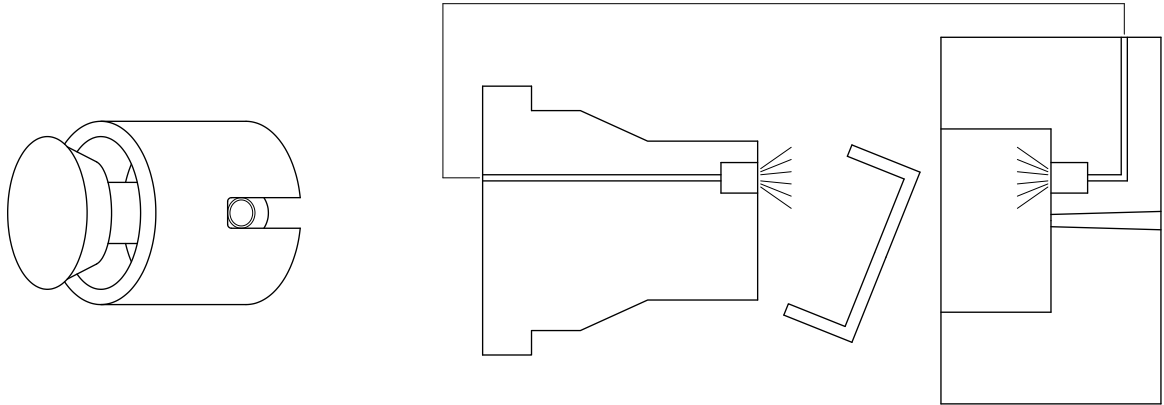
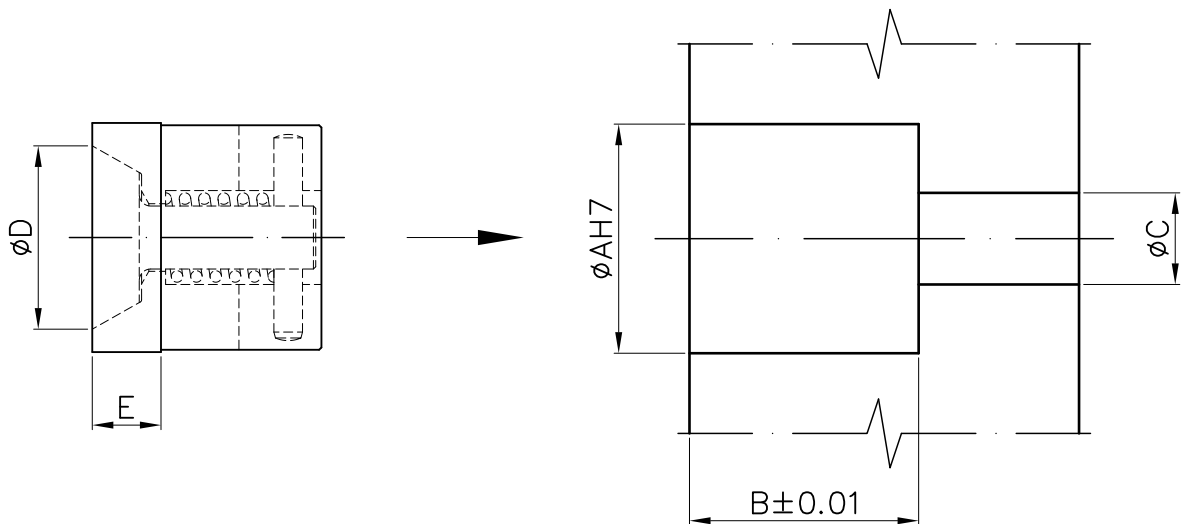


Nuove valvole ribassate dagli ingombri ridotti.
 Impiegate per compensare il vuoto nella fase di uscita del particolare da cavità profonde o per l'estrazione dei particolari stampati. Sono interamente realizzate in acciaio 1.2083, rettificate e temperate.

New shortened valves that take up minimum space.
 These are used to balance air in the vacuum during the extraction phase or to let it into the deep cavities. Completely made in 1.2083 steel, they are ground and hardened and include a self-locking nut.



SEDE DI INSTALLAZIONE
 INSTALLATION SEAT



CODICE CODE	$\phi AH7$	$B \pm 0.01$	ϕC	ϕD	E
VPB06	6	8	3.5	4.5	4
VPB08	8	12	4	5.6	4
VPB10	10	14	4.5	8	5
VPB12	12	14	5.5	10	5
VPB16	16	20	6.5	12	6
VPB20	20	20	8	16	6

Rev. 01 - 22.11.2017